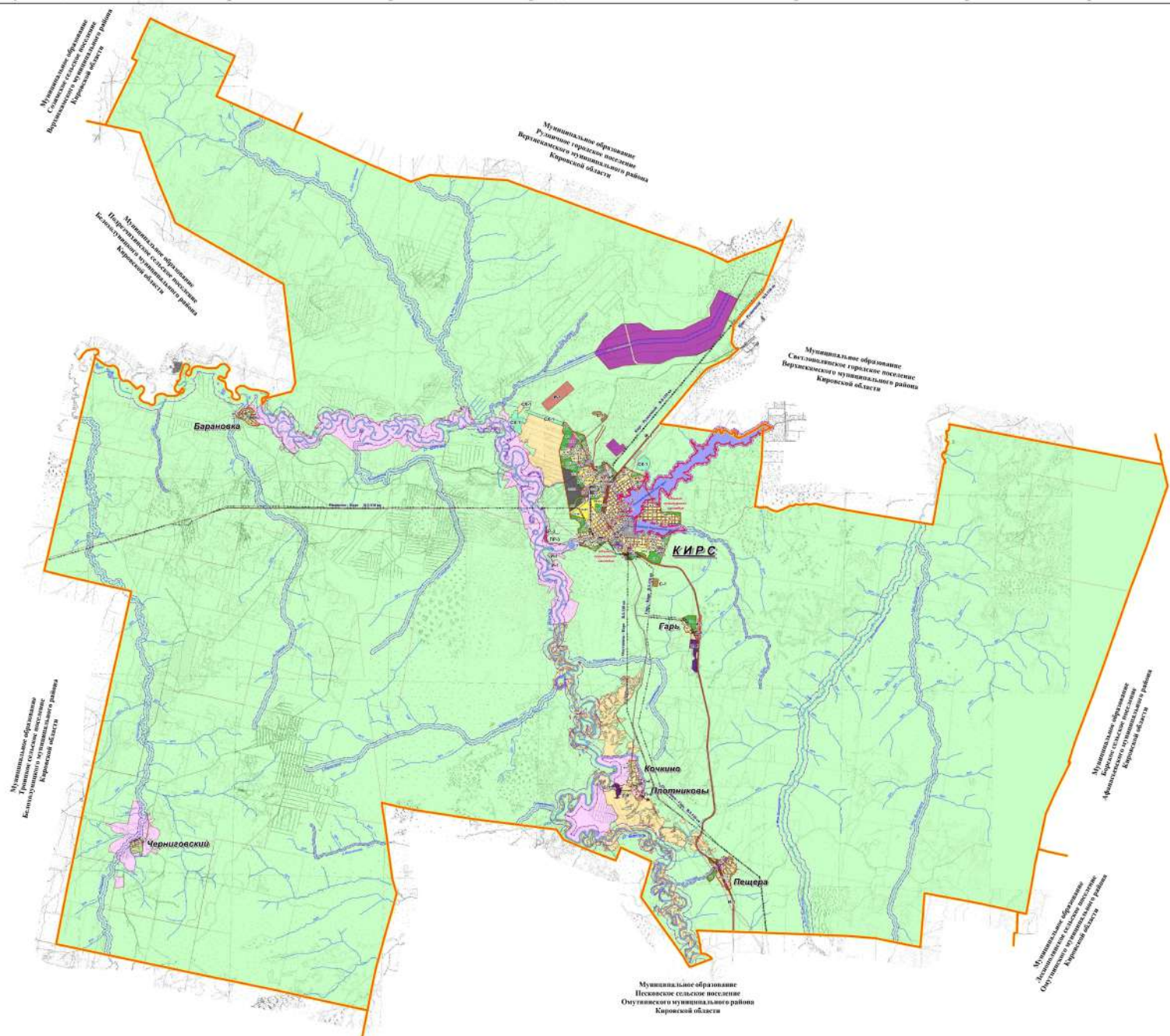


КАРТА ГРАДОСТРОИТЕЛЬНОГО ЗОНИРОВАНИЯ

муниципального образования Кирсинское городское поселение Верхнекамского района Кировской области

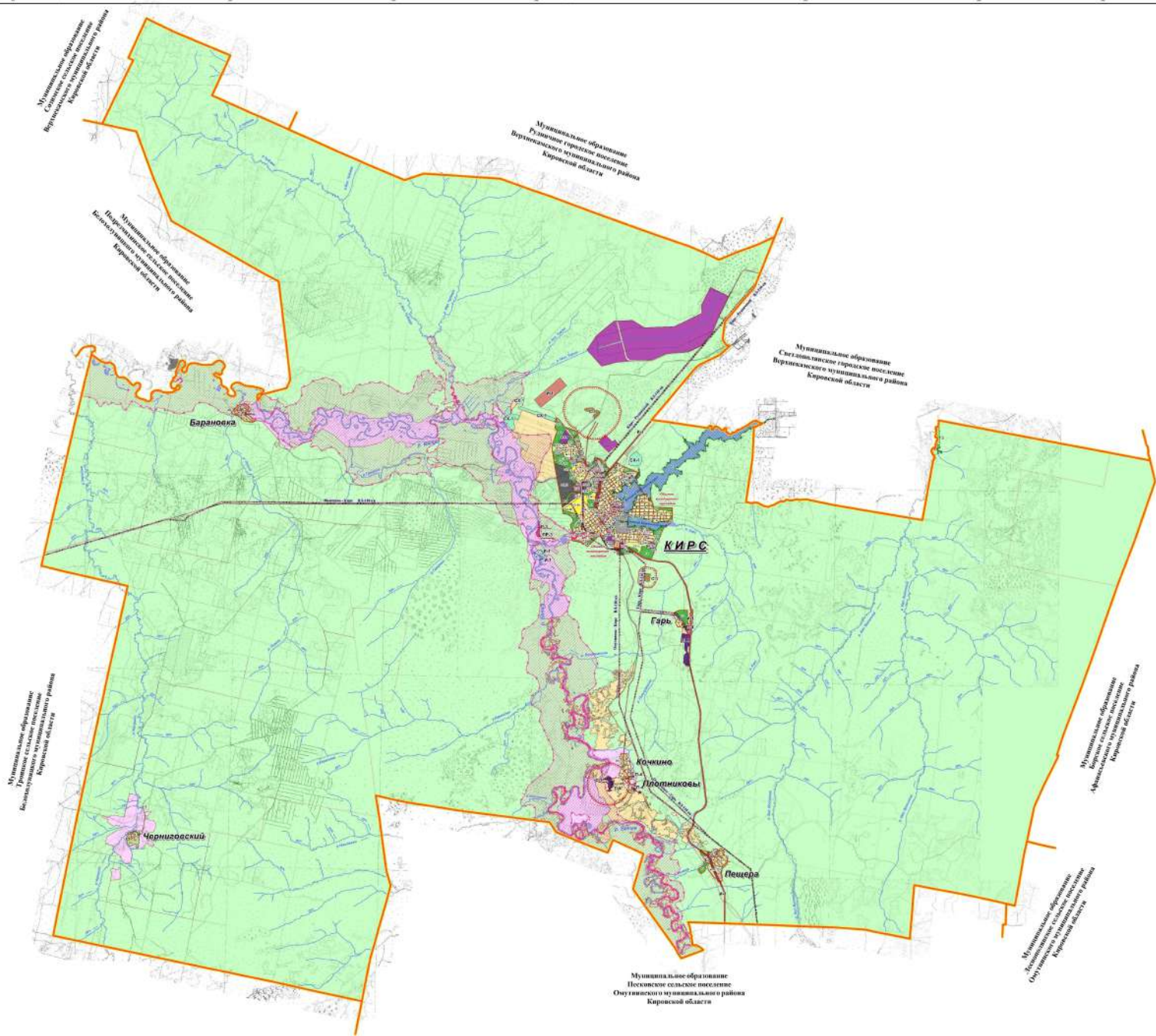


- ### Условные обозначения
- КИРС** - административный центр Кирсинского городского поселения
 - Границы**
 - Муниципальное городское поселение
 - Муниципальный район
 - ТЕРРИТОРИАЛЬНЫЕ ЗОНЫ И ГРАНИЦА НАСЕЛЕННЫХ ПУНКТОВ**
 - ЖИЛЬНЫЕ ЗОНЫ**
 - Ж-1 ЗОНА ЗАСТРОЙКИ ЧИСТЫХ ИЛИ НЕЗАВЕРШЕННЫХ
 - Ж-2 ЗОНА ЗАСТРОЙКИ НАСЕЛЕННЫХ ПУНКТОВ
 - Ж-3 ЗОНА ЗАСТРОЙКИ ПРЕДСТАВЛЯЮЩИХ ИНТЕРЕСЫ
 - ОБЩЕСТВЕННО-ДЕЛОВЫЕ ЗОНЫ**
 - ОД-1 ЗОНА ОБЩЕСТВЕННО-ДЕЛОВЫХ ОБЪЕКТОВ И ОБЪЕКТОВ ОБЩЕСТВЕННОГО НАЗНАЧЕНИЯ
 - ОД-2 ЗОНА МЕДИЦИНСКИХ УЧРЕЖДЕНИЙ
 - ОД-3 ЗОНА СПОРТИВНЫХ ОБЪЕКТОВ
 - ПРОМЫШЛЕННЫЕ ЗОНЫ**
 - П-1 ЗОНА ПРОМЫШЛЕННОСТИ - КОМПАКТНАЯ ОБЪЕКТОВ И - КЛАСТЕРОВ ОБЪЕКТОВ
 - П-2 ЗОНА ПРОМЫШЛЕННЫХ ОБЪЕКТОВ И - ИСКУССТВЕННЫХ
 - П-3 ЗОНА ПРОМЫШЛЕННЫХ ОБЪЕКТОВ И - ИСКУССТВЕННЫХ
 - ЗОНЫ ИНЖЕНЕРНОЙ И ТРАНСПОРТНОЙ ИНФРАСТРУКТУРЫ**
 - ТИ-1 ЗОНА ВОЗВЕЩЕНИЯ ИНФРАСТРУКТУРЫ
 - ТИ-2 ЗОНА ЖИЛИЩНО-КОММУНАЛЬНО-ХОЗЯЙСТВЕННОЙ ИНФРАСТРУКТУРЫ
 - ТИ-3 ЗОНА ГАРАЖНОЙ И АВТОМОБИЛЬНЫХ ЗАПАСНЫХ ПАРКОВ
 - ЗОНЫ СЕЛЬСКОХОЗЯЙСТВЕННОГО ИСПОЛЬЗОВАНИЯ**
 - СХ-1 ЗОНА КОЛЛЕКТИВНЫХ СЕДОВ И ПОСЕЛЕНИЙ
 - СХ-2 ЗОНА КОЛЛЕКТИВНЫХ СЕДОВ
 - СХ-3 ЗОНА КОЛЛЕКТИВНЫХ СЕДОВ И ПОСЕЛЕНИЙ
 - СХ-4 ЗОНА КОЛЛЕКТИВНЫХ СЕДОВ И ПОСЕЛЕНИЙ
 - СХ-5 ЗОНА КОЛЛЕКТИВНЫХ СЕДОВ И ПОСЕЛЕНИЙ
 - РЕКРЕАЦИОННЫЕ ЗОНЫ**
 - Р-1 ЗОНА ПАРКОВ, СОВЕТОВ, ПАРКОВ
 - Р-2 ЗОНА ПАРКОВ, СОВЕТОВ, ПАРКОВ
 - Р-3 ЗОНА ПАРКОВ, СОВЕТОВ, ПАРКОВ
 - ЗОНЫ СПЕЦИАЛЬНОГО НАЗНАЧЕНИЯ**
 - СН-1 ЗОНА СПЕЦИАЛЬНОГО НАЗНАЧЕНИЯ
 - СН-2 ЗОНА СПЕЦИАЛЬНОГО НАЗНАЧЕНИЯ
 - СН-3 ЗОНА СПЕЦИАЛЬНОГО НАЗНАЧЕНИЯ
 - ЗЕРНОСЫРЬЯ И ЗОНЫ НАСЕЛЕННЫХ ПУНКТОВ**
 - НА ЗЕМЛЯХ ПУБЛИЧНОСТИ ТЕРРИТОРИИ, ОБЪЕКТОВ И ВИДОВ СПЕЦИАЛЬНОГО НАЗНАЧЕНИЯ**
 - З-1 ЗОНА СПЕЦИАЛЬНОГО НАЗНАЧЕНИЯ
 - З-2 ЗОНА СПЕЦИАЛЬНОГО НАЗНАЧЕНИЯ
 - З-3 ЗОНА СПЕЦИАЛЬНОГО НАЗНАЧЕНИЯ
 - З-4 ЗОНА СПЕЦИАЛЬНОГО НАЗНАЧЕНИЯ
 - НА ЗЕМЛЯХ ОСОБО ОХРАНЯЕМЫХ ТЕРРИТОРИИ И ОБЪЕКТОВ**
 - О-1 ЗОНА СПЕЦИАЛЬНОГО НАЗНАЧЕНИЯ
 - ЗЕМЕЛЬНЫЕ УЧАСТКИ, НА КОТОРЫЕ НЕ РАСТРУСТИРОВАНЫ РЕГЛАМЕНТЫ**
 - 1 Земельные участки, на которых не распространяются градостроительные регламенты в силу особенностей их назначения, использования или иных факторов
 - 2 Земельные участки, на которых не распространяются градостроительные регламенты в силу особенностей их назначения, использования или иных факторов
 - 3 Земельные участки, на которых не распространяются градостроительные регламенты в силу особенностей их назначения, использования или иных факторов
 - ГРАДОСТРОИТЕЛЬНЫЕ РЕГЛАМЕНТЫ НЕ УСТАНАВЛИВАЮТСЯ ДЛЯ:**
 - ЗОНА СПЕЦИАЛЬНОГО НАЗНАЧЕНИЯ
 - ЗОНА СПЕЦИАЛЬНОГО НАЗНАЧЕНИЯ
 - ЗОНА СПЕЦИАЛЬНОГО НАЗНАЧЕНИЯ
 - ЗОНА СПЕЦИАЛЬНОГО НАЗНАЧЕНИЯ
 - ЗОНА СПЕЦИАЛЬНОГО НАЗНАЧЕНИЯ
 - ГРАНИЦЫ ЗОН С ОСОБЫМИ УСЛОВИЯМИ ИСПОЛЬЗОВАНИЯ ТЕРРИТОРИИ**
 - ВЕРХНЯЯ ПОЛОСА КИРСИНСКОГО ГОРОДСКОГО ПОСЕЛЕНИЯ
 - УНИКАЛЬНАЯ ВАКУИТА ПОЛОСА ВАКУИТЫ ГОРОДСКОГО ПОСЕЛЕНИЯ
 - ВОДООХРАНИТЕЛЬНЫЕ ОБЪЕКТЫ
 - ЗОНА САНКТРИОННОГО ОГРАНИЧЕНИЯ ПОТРЕБНОСТИ В ВОДЕ

Итого		Территория, на которой не устанавливаются градостроительные регламенты	
№ п/п	Объем	№ п/п	Объем
1		1	
2		2	
3		3	
4		4	
5		5	
6		6	
7		7	
8		8	
9		9	
10		10	
11		11	
12		12	
13		13	
14		14	
15		15	
16		16	
17		17	
18		18	
19		19	
20		20	
21		21	
22		22	
23		23	
24		24	
25		25	
26		26	
27		27	
28		28	
29		29	
30		30	
31		31	
32		32	
33		33	
34		34	
35		35	
36		36	
37		37	
38		38	
39		39	
40		40	
41		41	
42		42	
43		43	
44		44	
45		45	
46		46	
47		47	
48		48	
49		49	
50		50	
51		51	
52		52	
53		53	
54		54	
55		55	
56		56	
57		57	
58		58	
59		59	
60		60	
61		61	
62		62	
63		63	
64		64	
65		65	
66		66	
67		67	
68		68	
69		69	
70		70	
71		71	
72		72	
73		73	
74		74	
75		75	
76		76	
77		77	
78		78	
79		79	
80		80	
81		81	
82		82	
83		83	
84		84	
85		85	
86		86	
87		87	
88		88	
89		89	
90		90	
91		91	
92		92	
93		93	
94		94	
95		95	
96		96	
97		97	
98		98	
99		99	
100		100	

КАРТА ГРАДОСТРОИТЕЛЬНОГО ЗОНИРОВАНИЯ

муниципального образования Киринское городское поселение Верхнекамского района Кировской области



Условные обозначения

КИРС - административный центр муниципального городского поселения

ГРАНДЫ
 - муниципальное городское поселение
 - населенный пункт

ТЕРРИТОРИАЛЬНЫЕ ЗОНЫ В ГРАНИЦАХ НАСЕЛЕННЫХ ПУНКТОВ

ЖИТЕЛЬНЫЕ ЗОНЫ
 Ж.1 - зона исторической застройки
 Ж.2 - зона исторической застройки с историческими объектами
 Ж.3 - зона исторической застройки с историческими объектами

ОБЩЕСТВЕННО-ДЕЛОВЫЕ ЗОНЫ
 ОД.1 - зона делового назначения
 ОД.2 - зона делового назначения с объектами культурного наследия
 ОД.3 - зона делового назначения

ПРОМЫШЛЕННЫЕ ЗОНЫ
 П.1 - зона промышленно-делового назначения
 П.2 - зона промышленно-делового назначения с объектами культурного наследия
 П.3 - зона промышленно-делового назначения с объектами культурного наследия

ЗОНА ИНЖЕНЕРИИ И ТРАНСПОРТНОЙ ИНФРАСТРУКТУРЫ
 ИТ.1 - зона инженерии и транспортной инфраструктуры
 ИТ.2 - зона инженерии и транспортной инфраструктуры
 ИТ.3 - зона инженерии и транспортной инфраструктуры

ЗОНА СЕЛЬСКОХОЗЯЙСТВЕННОГО ИСПОЛЬЗОВАНИЯ
 СХ.1 - зона сельскохозяйственного назначения
 СХ.2 - зона сельскохозяйственного назначения
 СХ.3 - зона сельскохозяйственного назначения

РЕКРЕАЦИОННЫЕ ЗОНЫ
 Р.1 - зона рекреационного назначения
 Р.2 - зона рекреационного назначения
 Р.3 - зона рекреационного назначения

ЗОНА СПЕЦИАЛЬНОГО НАЗНАЧЕНИЯ
 ЗС.1 - зона специального назначения

ТЕПЛОСИЛОВЫЕ ЗОНЫ НАСЕЛЕННЫХ ПУНКТОВ
 Т.1 - зона теплосилового назначения
 Т.2 - зона теплосилового назначения
 Т.3 - зона теплосилового назначения

НА ЗЕМЛЯХ ОСОБО ОХРАНЯЕМЫХ ТЕРРИТОРИЙ И ОБЪЕКТАХ
 О.1 - зона особо охраняемых территорий и объектов

ЗЕМЕЛЬНЫЕ УЧАСТКИ, НА КОТОРЫХ НЕ РАСТРУСАИВАЕТСЯ ДЕЙСТВИЕ ГРАДОСТРОИТЕЛЬНОГО РЕГУЛИРОВАНИЯ
 1 - территории, занятые объектами культурного наследия
 2 - территории, занятые объектами культурного наследия
 3 - территории, занятые объектами культурного наследия

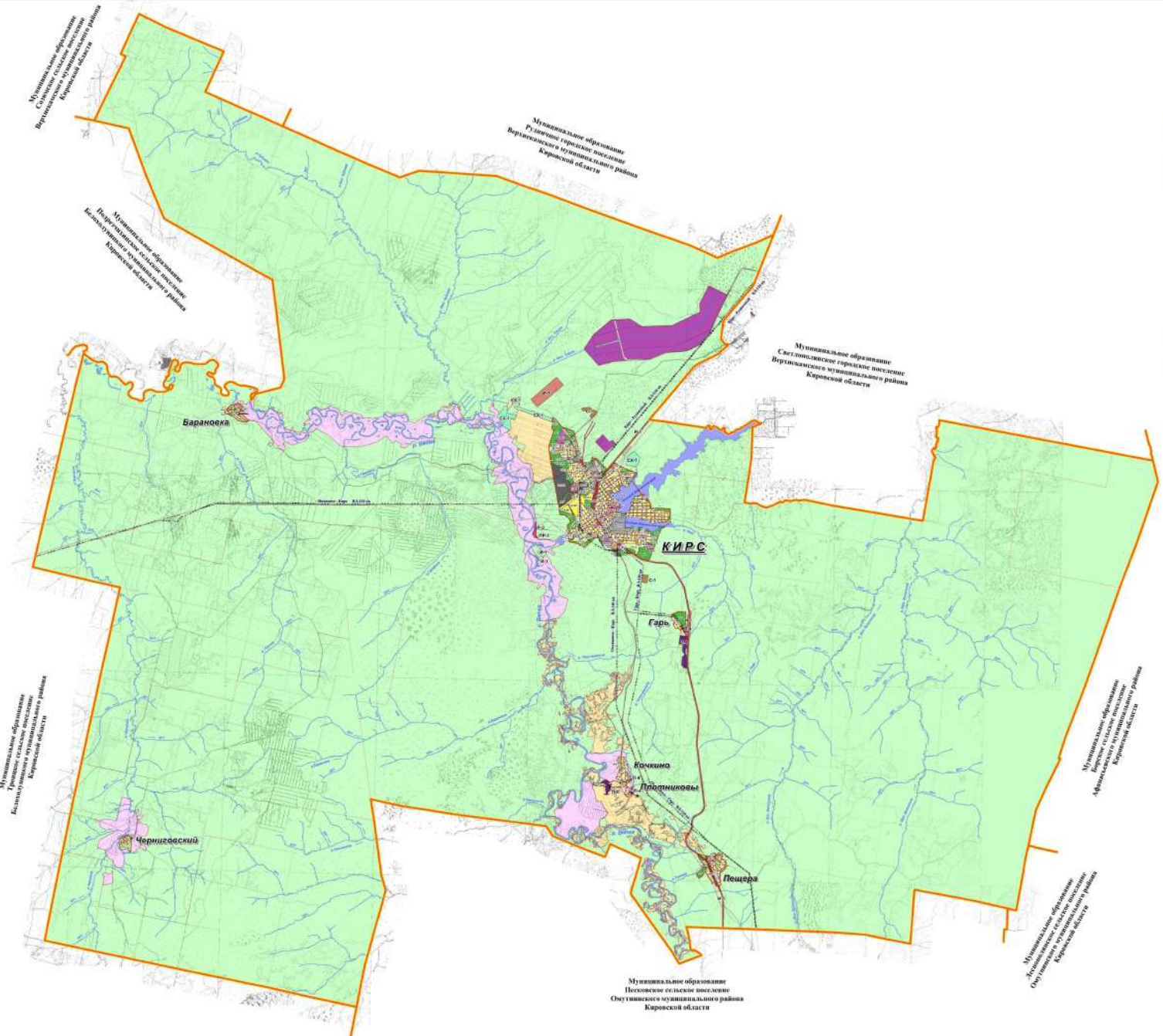
ГРАДОСТРОИТЕЛЬНЫЕ РЕГУЛИРОВАНИЯ НЕ УСТАНАВЛИВАЮТСЯ ДЛЯ:
 - земель водного фонда
 - земель государственных учреждений
 - земель населенных пунктов
 - земель сельскохозяйственного назначения

ГРАНДЫ ЗОН С ОСОБЫМИ УСЛОВИЯМИ ИСПОЛЬЗОВАНИЯ ТЕРРИТОРИИ
 - зона с особыми условиями использования территории
 - зона с особыми условиями использования территории
 - зона с особыми условиями использования территории

№	И	К	С	О	Д	П	И	Р	З	Т	О
1	Ж	О	П	И	Р	З	Т	О	1	1	1
2	Ж	О	П	И	Р	З	Т	О	2	2	2
3	Ж	О	П	И	Р	З	Т	О	3	3	3
4	Ж	О	П	И	Р	З	Т	О	4	4	4
5	Ж	О	П	И	Р	З	Т	О	5	5	5
6	Ж	О	П	И	Р	З	Т	О	6	6	6
7	Ж	О	П	И	Р	З	Т	О	7	7	7
8	Ж	О	П	И	Р	З	Т	О	8	8	8
9	Ж	О	П	И	Р	З	Т	О	9	9	9
10	Ж	О	П	И	Р	З	Т	О	10	10	10

КАРТА ГРАДОСТРОИТЕЛЬНОГО ЗОНИРОВАНИЯ

муниципального образования Кирсинское городское поселение Верхнекамского района Кировской области



Условные обозначения

- КИРС** - Административный центр Кировского городского поселения
- ГРАНИЦЫ**
 - Муниципального поселения
 - Муниципального городского поселения
 - Муниципальных районов
- ТЕРРИТОРИАЛЬНЫЕ ЗОНЫ В ГРАНИЦАХ НАСЕЛЕННЫХ ПУНКТОВ**
- ЖИЛЬНЫЕ ЗОНЫ**
 - ЖЗ-1 Зона для размещения объектов жилищного назначения
 - ЖЗ-2 Зона для размещения объектов жилищного назначения
 - ЖЗ-3 Зона для размещения объектов жилищного назначения
- ОБЩЕСТВЕННО-ДЕЛОВЫЕ ЗОНЫ**
 - ОД-1 Зона для размещения объектов общественного назначения
 - ОД-2 Зона для размещения объектов общественного назначения
 - ОД-3 Зона для размещения объектов общественного назначения
- ПРОМЫШЛЕННЫЕ ЗОНЫ**
 - П-1 Зона для размещения объектов промышленности и ремесел
 - П-2 Зона для размещения объектов промышленности и ремесел
 - П-3 Зона для размещения объектов промышленности и ремесел
- ЗОНЫ ИНЖЕНЕРНОЙ ТРАНСПОРТНОЙ ИНФРАСТРУКТУРЫ**
 - ИТ-1 Зона размещения инженерной инфраструктуры
 - ИТ-2 Зона размещения инженерной инфраструктуры
 - ИТ-3 Зона размещения инженерной инфраструктуры
- ЗОНЫ СЕЛЬСКОХОЗЯЙСТВЕННОГО НАЗНАЧЕНИЯ**
 - СХ-1 Зона для размещения объектов сельского назначения
 - СХ-2 Зона для размещения объектов сельского назначения
 - СХ-3 Зона для размещения объектов сельского назначения
 - СХ-4 Зона для размещения объектов сельского назначения
 - СХ-5 Зона для размещения объектов сельского назначения
- РЕКРЕАЦИОННЫЕ ЗОНЫ**
 - Р-1 Зона для размещения объектов рекреационного назначения
 - Р-2 Зона для размещения объектов рекреационного назначения
- ЗОНЫ СПЕЦИАЛЬНОГО НАЗНАЧЕНИЯ**
 - СН-1 Зона для размещения объектов специального назначения
- ЗЕРКАЛЬНЫЕ ЗОНЫ И ИЗОБРАЖЕННЫЕ ЗОНЫ**
 - МЗ-1 Зона для размещения объектов специального назначения
 - МЗ-2 Зона для размещения объектов специального назначения
 - МЗ-3 Зона для размещения объектов специального назначения
 - МЗ-4 Зона для размещения объектов специального назначения
 - МЗ-5 Зона для размещения объектов специального назначения
- ЗЕМЕЛЬНЫЕ УЧАСТКИ, НА КОТОРЫХ НЕ РАСПРОСТРАНЯЕТСЯ ДЕЙСТВИЕ ГРАДОСТРОИТЕЛЬНОГО РЕГУЛИРОВАНИЯ**
 - 1 Земельные участки, на которых не распространяется действие градостроительного регулирования
 - 2 Земельные участки, на которых не распространяется действие градостроительного регулирования
 - 3 Земельные участки, на которых не распространяется действие градостроительного регулирования
- ГРАДОСТРОИТЕЛЬНЫЕ РЕГУЛИРОВАНИЯ НЕ УСТАНАВЛИВАЮТСЯ ДЛЯ:**
 - Земельных участков
 - Земельных участков
 - Земельных участков
 - Земельных участков
 - Земельных участков

Исполнитель	И.И. Иванов
Проверено	П.П. Петров
Дата	2023 г.
Масштаб	1:5000
Лист	1 из 1